

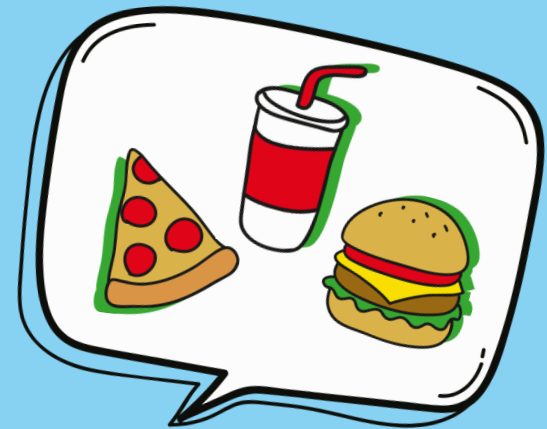
TAIDETESTAAJAT REISSUSSA

“Saako syödä sipsejä”
eli liikennöitsijän huoneentaulu

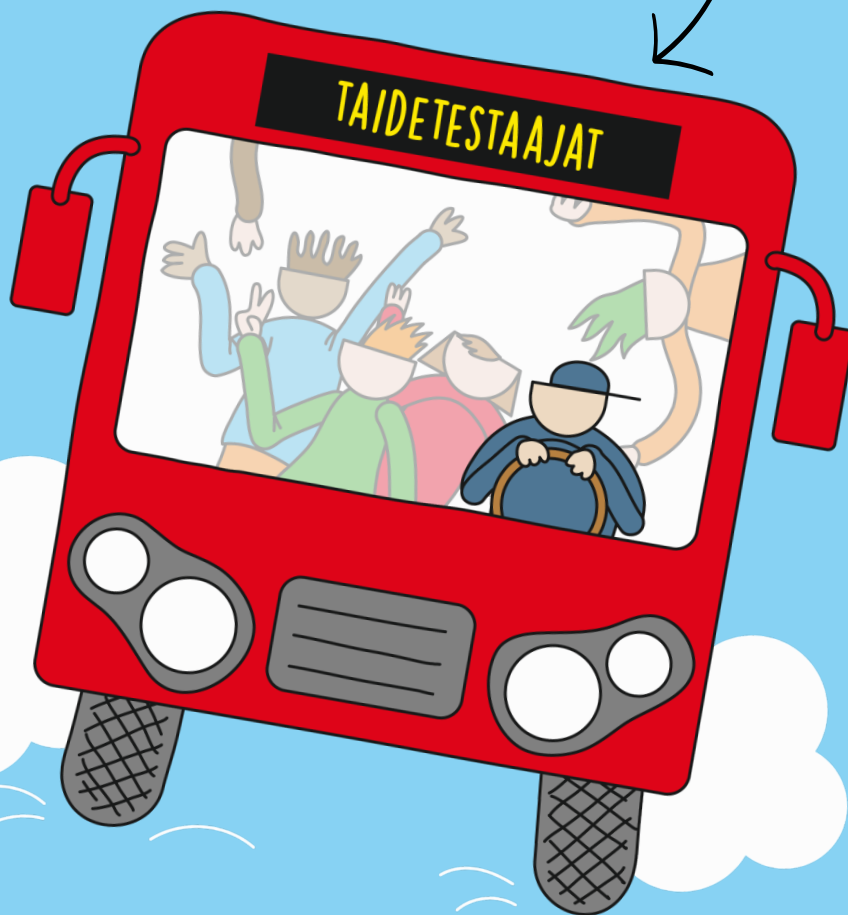
PERUSASIAT EIVÄT OLE PERUSASIOITA

Taidetestaajat saattavat olla retkellä ensimmäistä kertaa, ja kuljettajalle itsestäänselvät asiat eivät ole sitä nuorille. Kerro siis esim.

- turvavyön käyttöohjeet
- saako paikkaa vaihtaa
- ohjeet vessassa käyntiin
- että paikkojen siisteydestä tulee pitää huolta
- mihin roskat kerätään
- että kuski tarvitsee työrauhan ja luokkakaveri matkustusrauhan.



LUKEEHAN TEILLÄKIN NÄIN?
Tulostakaa myös koulun
nimi bussin ikkunaan.



EVÄÄT

Toimita Taidetestaajat-koordinaattorille ohjeet ja mahdolliset rajoitukset eväiden syöntiin liittyen jo etukäteen. Saako esim. syödä sipsejä?

LASKUTUS

Toivomme, että laskutuskausi on yksi kalenterikuukausi. Lähetättehän laskun viipymättä laskutuskauden päätyttyä.

JOS HOMMA EI SUJU...

Jos ennakkoinnista huolimatta matka menee plörinäksi, anna palautetta:

- koulun opettajalle tai rehtorille
- Taidetestaajat-koordinaatiotiimille

Ratkaistaan asia yhdessä!

Epäonnistuneetkin tilanteet voivat tuottaa onnistuneita oppimiskokemuksia.



Suomen
Kulttuurirahasto



Svenska
kulturfonden



WWW.TAIDETESTAAJAT.FI